

PIANTA DELLE EMERGENZE PT

PARCHEGGIO

Postazione di accoglienza

CONFLUIRE PRESSO IL PUNTO DI RACCOLTA
DI FRONTE ALL'ACCESSO ALL'EDIFICIO

TASSATIVO
DIVIETO DI FUMARE
ESTESO A TUTTI I LOCALI

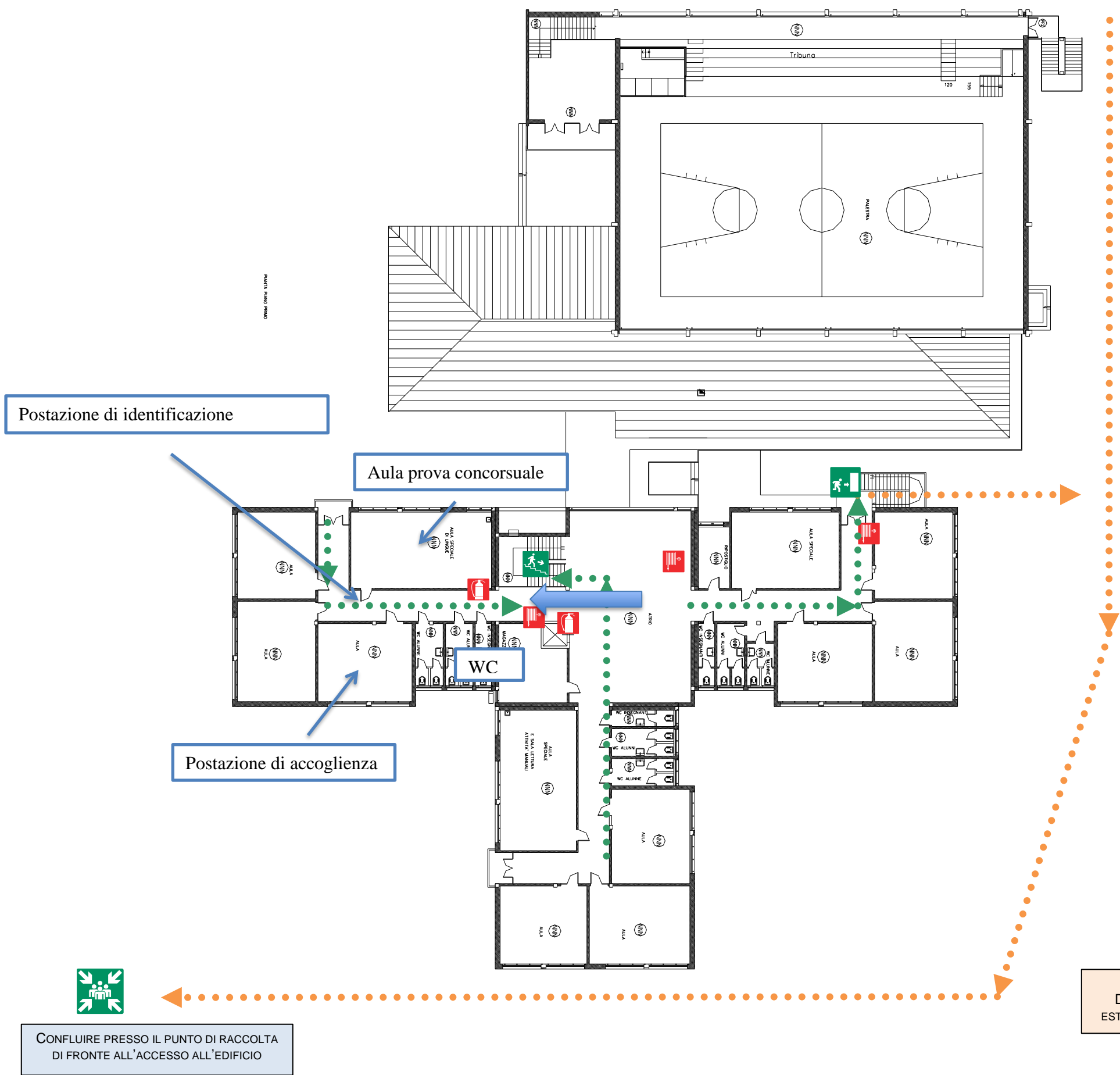
ISTRUZIONI PER L'EVACUAZIONE DI EMERGENZA

- SOSPENDERE IMMEDIATAMENTE OGNI ATTIVITA'
- ABBANDONARE RAPIDAMENTE, CON ORDINE, IL POSTO DI LAVORO UTILIZZANDO I PERCORSI E LE USCITE INDICATE;
- ALLONTANARSI DALLA ZONA DI PERICOLO SPOSTANDOSI VERSO LE USCITE DI SICUREZZA;
- USCENDO SPEGNERE LE MACCHINE ELETTRICHE IN FUNZIONE E CHIUDERE LA PORTA DEL LOCALE (NON A CHIAVE);
- AIUTARE EVENTUALI PERSONE IN DIFFICOLTÀ;
- NON PORTARE CON SE' OGGETTI INGOMBRANTI O PESANTI;
- NON TORNARE INDIETRO PER ALCUN MOTIVO;
- IN PRESENZA DI FUMO CAMMINARE CARPONI RASENTE I MURI, BAGNARE UN FAZZOLETTO E POSIZIONARLO DAVANTI A BOCCA E NASO;
- IN PRESENZA DI FIAMME PROTEGGERSI I CAPELLI CON INDUMENTI DI LANA;
- USCIRE ALL'APERTO E NON SOSTARE IN PROSSIMITÀ DEL FABBRICATO, CONFLUIRE PRESSO IL PUNTO DI RACCOLTA IL PIU' VELOCEMENTE POSSIBILE PER RISPONDERE ALL'APPELLO E RICEVERE ISTRUZIONI;
- RIENTRARE NELL'EDIFICIO SOLO QUANDO ESPRESSAMENTE AUTORIZZATI.

LEGENDA SIMBOLI

	Estintore		Uscita Sicurezza
	Estintore Carrellato		Percorso di fuga, scale
	Manichetta		Cassetta Pronto Soccorso
	Naspo		Punto di Raccolta
	Idrante sopra suolo		Quadro Elettrico
	Valvola intercettazione gas		Materiale Infiammabile
	Pulsante allarme		Percorso di fuga
	Pulsante sgancio energia		Percorso esterno
			IO SONO QUI

PIANTA DELLE EMERGENZE PIANO 1^



ISTRUZIONI PER L'EVACUAZIONE DI EMERGENZA

- SOSPENDERE IMMEDIATAMENTE OGNI ATTIVITA'
- ABBANDONARE RAPIDAMENTE, CON ORDINE, IL POSTO DI LAVORO UTILIZZANDO I PERCORSI E LE USCITE INDICATE;
- ALLONTANARSI DALLA ZONA DI PERICOLO SPOSTANDOSI VERSO LE USCITE DI SICUREZZA;
- USCENDO SPEGNERE LE MACCHINE ELETTRICHE IN FUNZIONE E CHIUDERE LA PORTA DEL LOCALE (NON A CHIAVE);
- AIUTARE EVENTUALI PERSONE IN DIFFICOLTÀ;
- NON PORTARE CON SE' OGGETTI INGOMBRANTI O PESANTI;
- NON TORNARE INDIETRO PER ALCUN MOTIVO;
- IN PRESENZA DI FUMO CAMMINARE CARPONI RASENTE I MURI, BAGNARE UN FAZZOLETTO E POSIZIONARLO DAVANTI A BOCCA E NASO;
- IN PRESENZA DI FIAMME PROTEGGERSI I CAPELLI CON INDUMENTI DI LANA;
- USCIRE ALL'APERTO E NON SOSTARE IN PROSSIMITÀ DEL FABBRICATO, CONFLUIRE PRESSO IL PUNTO DI RACCOLTA IL PIU' VELOCEMENTE POSSIBILE PER RISPONDERE ALL'APPELLO E RICEVERE ISTRUZIONI;
- RIENTRARE NELL'EDIFICIO SOLO QUANDO ESPRESSAMENTE AUTORIZZATI.



LEGENDA SIMBOLI

	Estintore		Uscita Sicurezza
	Estintore Carrellato		Percorso di fuga, scale
	Manichetta		Cassetta Pronto Soccorso
	Naspo		Punto di Raccolta
	Idrante sopra suolo		Quadro Elettrico
	Valvola intercettazione gas		Materiale Infiammabile
	Pulsante allarme		Percorso di fuga
	Pulsante sgancio energia		Percorso esterno
			IO SONO QUI



TASSATIVO
DIVIETO DI FUMARE
ESTESO A TUTTI I LOCALI